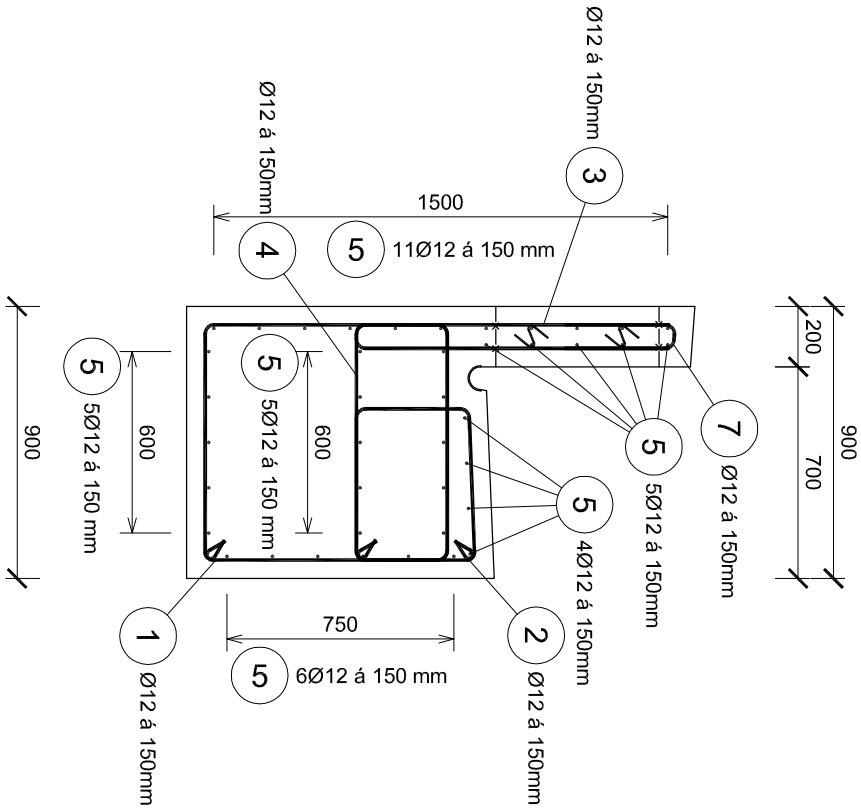
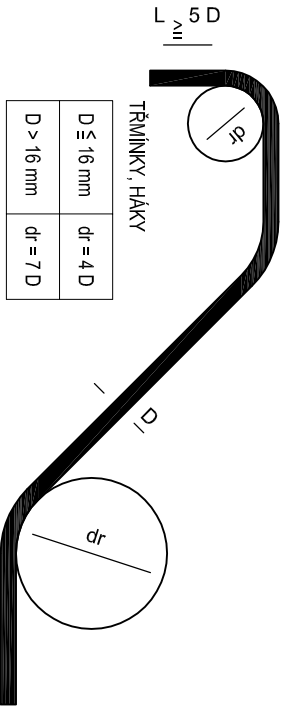


VZOROVÝ PŘÍČNÝ ŘEZ M 1:25



NEJMENŠÍ VNITŘNÍ PRŮMĚRY
ZAKRIVĚNÍ VLOŽEK dr
PODLE ČSN EN 1992-1-1



KRYTÍ

MINIMÁLNÍ KRYTÍ 45 mm
JMENOVITÉ KRYTÍ 55 mm


ROZMĚRY VÝZTUŽE JSOU KÓTOVÁNY DO OSY PRUTŮ

POZNÁMKY:

- VÝKRES MÁ POUZE INFORMATIVNÍ CHARAKTER, KDY JSOU ZOBRAZENY VÝSTUPY ZE STATICKÉHO VÝPOČTU
- PRO ZHOTOVENÍ ARMOKOŠE BUDE ZPRACOVÁNA REALIZAČNÍ DOKUMENTACE

STAVBA:

Ústí nad Labem - oprava konstrukce
místní komunikace podél Klíšského potoka

 dipont			DIPONT s.r.o., projektová a inženýrská činnost U Cukrovaru 509/4, 400 07 Ústí nad Labem, CZ E: dipont@dipont.cz T: 00420 475 201 724		Zakázka:	Datum:
ODP. PROJEKTANT SO	VYPRACOVAL	TECHNICKÁ KONTROLA	Účel PD:		D14019	06/2014
ING. MARTIN KLOMINSKÝ	ING. MARTIN KLOMINSKÝ	ING. PETR NOVÁK	Měřitko:			DSP
OBJEKT: <i>SO 201</i>			Formát:			1:25
Lávka přes Klíšský potok			Část:			2x A4
C.2			Paré:			
PŘÍLOHA:			Příloha:		6	
SCHÉMA VÝZTUŽE OPĚŘ						